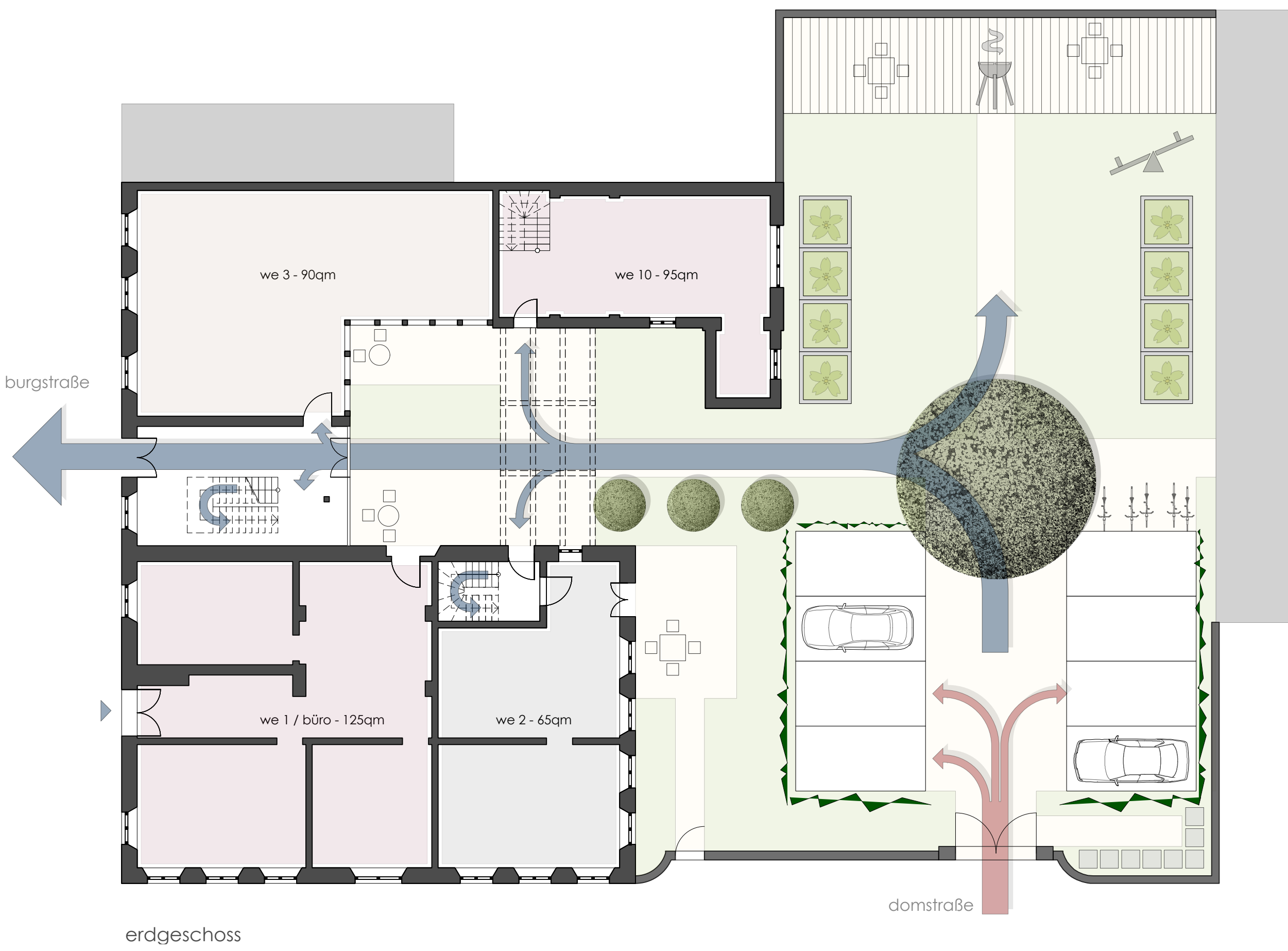


das postamt

domstraße 6 - güstrow

nutzungskonzept

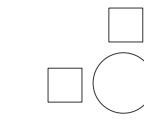
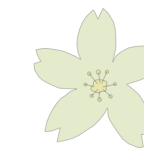


gebäude

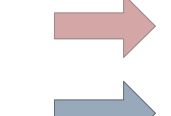
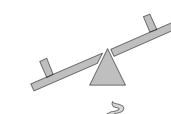
- reduzierung des gebäudekomplexes
- eigenständigkeit der südgiebel herstellen
- erhalt der kappendecke mit holzbalken als überdach im hof
- farbliche gestaltung nach abstimmung mit denkmalbehörde
- erhöhung der mauer zur domstraße
- klare strukturierung der grundrisse und verkehrsflächen

nutzungseinheiten

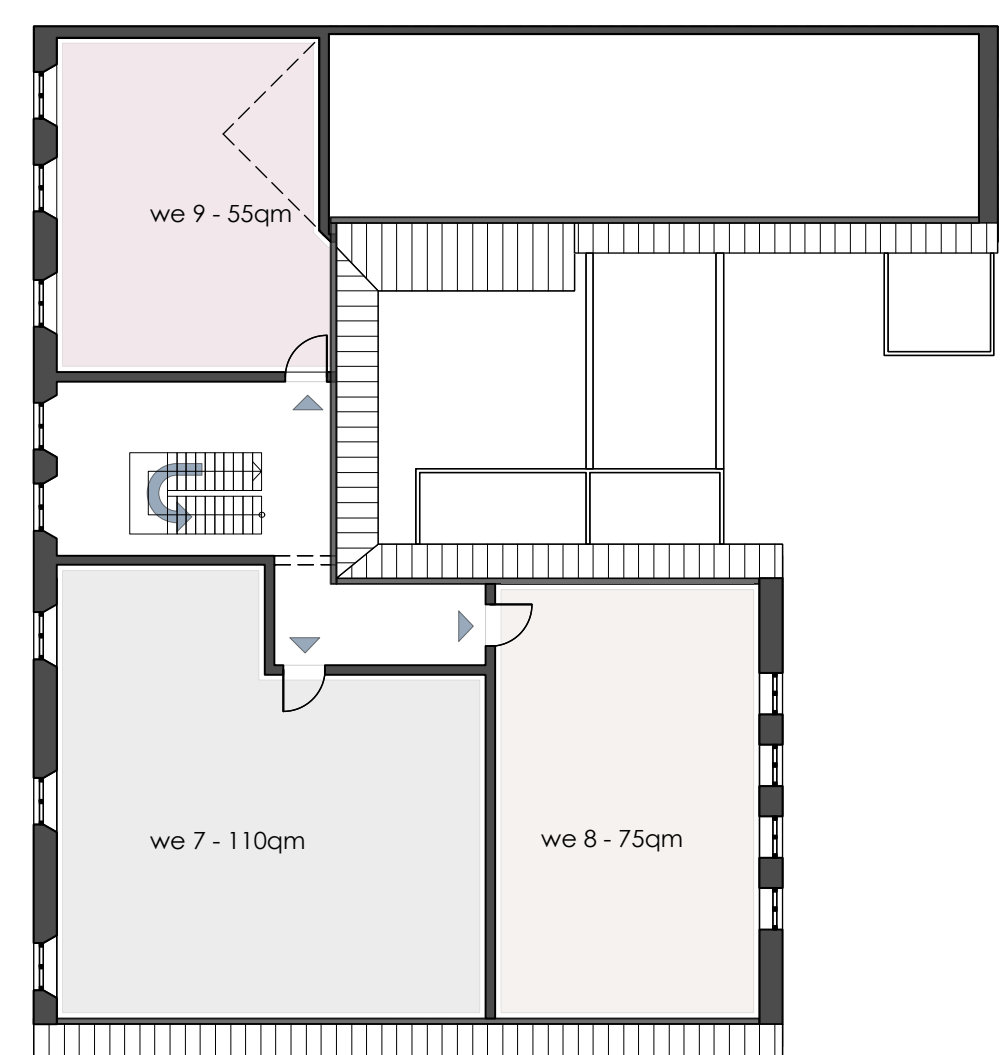
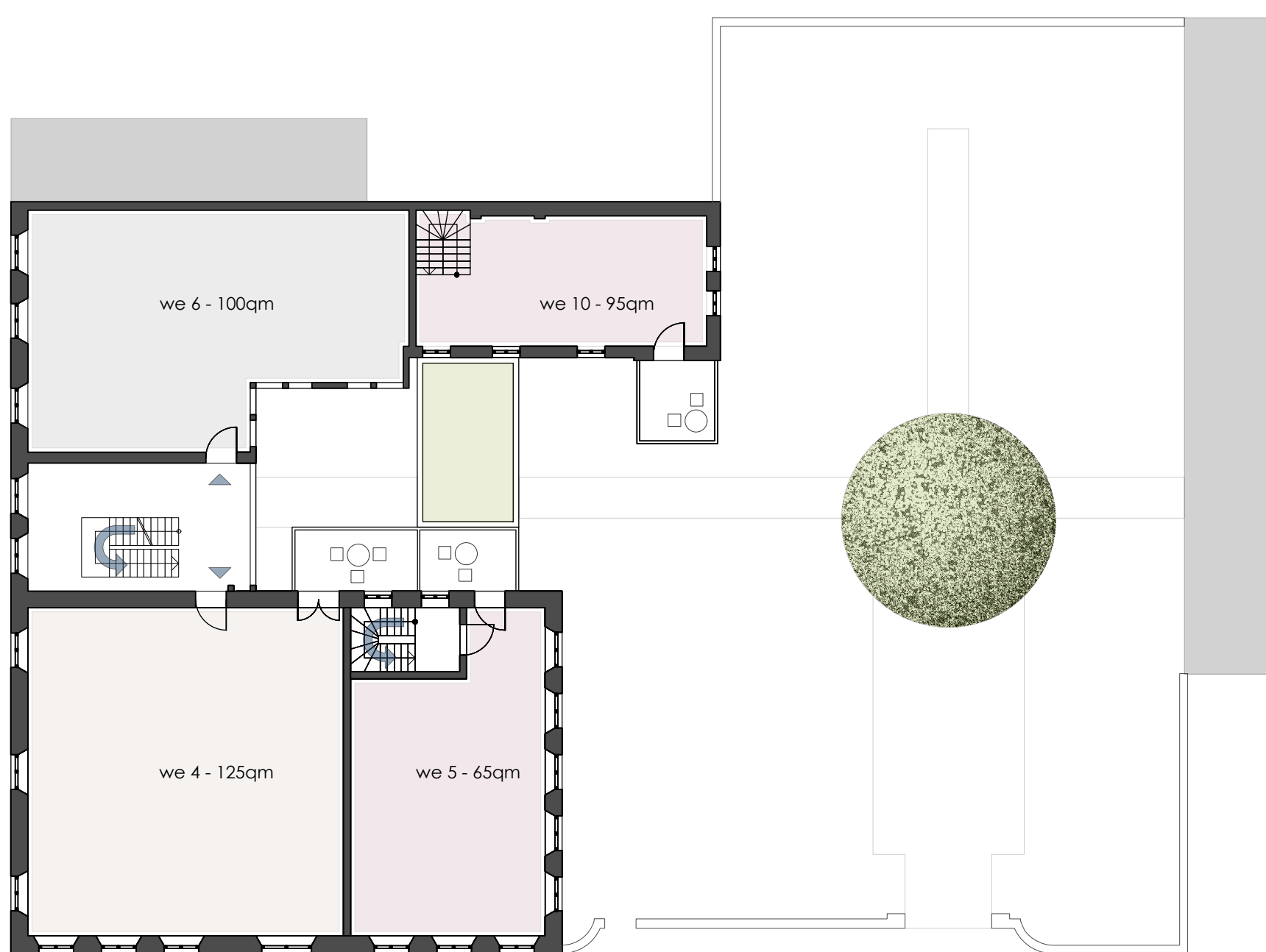
- 9 wohnheiten von 55qm bis 130qm -2 we barrierefrei-
- 1 büroeinheit mit 125qm -barrierefrei-
- förderung der gemeinschaft durch bewohnerbeete abstellen im nichtausgebauten dachgeschoss
- anordnung von fahrrad- und kfz-stellplätzen im hof
- zuordnung von freisitzen zu wohnungseinheiten



freiraum - gemeinschaft



- generationsabhängige flächennutzung
- terrassenanlage für gemeinschaftliche nutzung
- zufahrt fahrzeuge
- wege bilden eigenes urbanes gefüge
- rückkehr zum hofbaum im zentrum der aussenanlagen



hofansicht

ansicht domstraße

ansicht burgstraße